

Klibbmatta

Denna klibbiga matta används för att rengöra sulorna på skor, vilket minskar smuts och orenheter. Bidrar till kontrollerad sanitet.



Fördelar

ENKEL OCH EFFEKTIV: Varje matta består av avrivna polyetenlimfilmer som effektivt fångar upp smuts och damm från fottrafik och utrustningshjul.

LÄTT ATT ANVÄNDA: Den avdragbara designen eliminerar kladdig, tidskrävande rengöring eller tvätt och gör det enkelt att hålla matta ren hela tiden.

INSTALLATION AV PEL & STICK: Varje matta fäster lätt på golvet eller på en ram med dubbelhäftande tejp.

KEMISKA FRI: Certifierad av RoHS för att vara fri från tungmetaller och farliga kemikalier.

FÄRG på ram/ matta: Laminatramen för klibbmattan finns tillgänglig grå och den självhäftande filmen säljs i färgen vit.

SILIKONFRI: Mattorna är silikonfria.

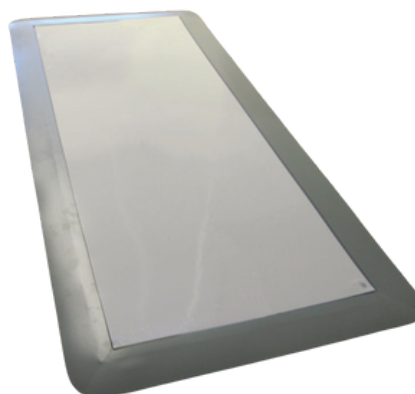
Mått: 114 x 46cm

Försäljningsenhet: 30 ark/ per förpackning
10 förpackningar/ kartong

Klibbmatta ger ett snabbt, bekvämt och pålitligt sätt att rengöra skosulor eller andra föremål innan du går in på ett rent och sanitärt område. Mattan minskar avsevärt trafikburna föroreningar. Mattan har visat sig vara effektiva i en mängd olika branscher som mikroelektronik, flyg, läkemedel och livsmedelsförädling. För engångsbruk är det bästa och mest pålitliga sättet att hålla golv fria från skräp.

Art nr: EL197500001

Produkten kombineras med en ram, Art nr: EL197500002



Klibbmatta

Parameter -----	37 um (White)
Material -----	LDPE water-based environmentally friendly adhesive
Thickness -----	1.19mm
Structure -----	30 sheets per mat
Transparent Sheet Thickness (First and Last) -----	40 um/sheet
Other Sheets Thickness -----	37 um/sheet
Adhesive Force -----	400g/25mm +/- 10 (second to 31st sheet adhesive force) 700g/25mm +/- 10 (bottom 31st sheet adhesive force)
Dust Sticking Capacity -----	99.9% (five steps)
Temperature Resistance -----	60°C
Warranty Period -----	N/A

OPTIMAL LAMINATE FRAME (Requirements in accordance with standard EN 1817)

Characteristics	Standards	Measurement Unit	Requirements	Average Values NAT 3mm
Hardness -----	ISO 7619	Shore A	≥ 75	85 ± 5
Residual indentation -----	EN 433	mm	≤ 0,20	0,10
Abrasion resistance -----	ISO 4649 (Met. A - 5N)	mm ³	≤ 3 250	200
Dimensional stability -----	EN 434	%	± 0,4 max	≤ 0,4
Thermic resistance -----	DIN 52612	M2K/W	-----	0,020
Electrical resistance -----	IEC 60093	Ohm	-----	> 1010
Electrostatic charge when walked on -----	EN 1815	kV	≤ 2	≤ 2 antistatic
Resistance to stains -----	EN 423	-----	-----	resistant*
Acoustic insulation when walked upon -----	ISO 140-8	dB	-----	10
Slipping resistance -----	DIN 51130 BCRATORTUS TEST ASTM D 204-93	class μ	BIA ≥ 0,40 ≥ 0,6 (ADA)	R9 0,60
Colour Fastness to artificial light -----	ISO 105-B02 Met. 3	degree	≥ 6 blu scale ≥ 3 grey scale	in accordance
Cigarette burns -----	EN 1399	rating	met. A ≥ 4 met. B ≥ 3	in accordance
Fire behaviour -----	DIN 4102 ASTM E 648 UNI 8457 - UNI 9174 NFPA 92-507	class	B1 1 M3	B1 1 M3
Flexibility -----	EN 435 Met. A (Ø 20 mm)	-----	no fissuring	no fissuring
Effect of a castor chair -----	EN 425 Castor wheels typeW	-----	no alterations	suitable